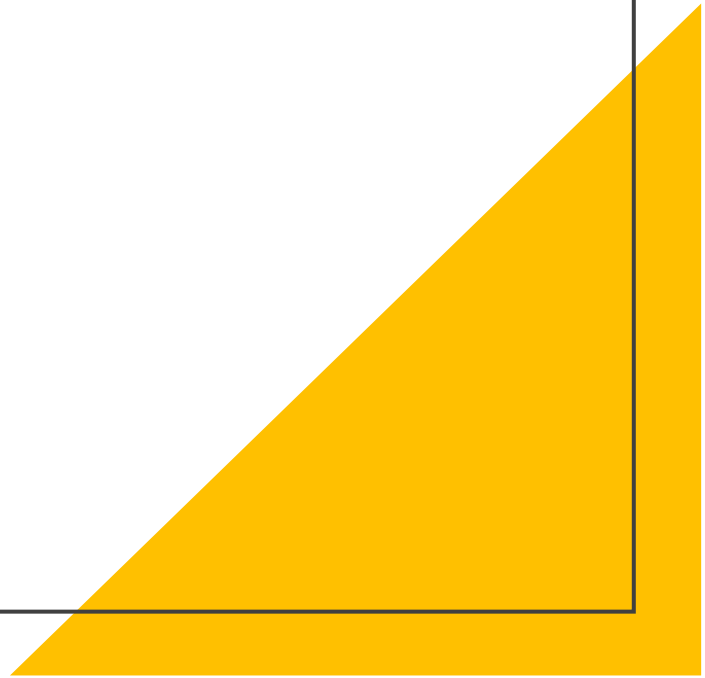


**Weniger Zulassungen, noch mehr freiwillige
Rückgaben von Zulassungen
Ist das schon die Götterdämmerung der
Anwaltschaft?**

Ein Bericht aus der Rechtsanwaltskammer Sachsen

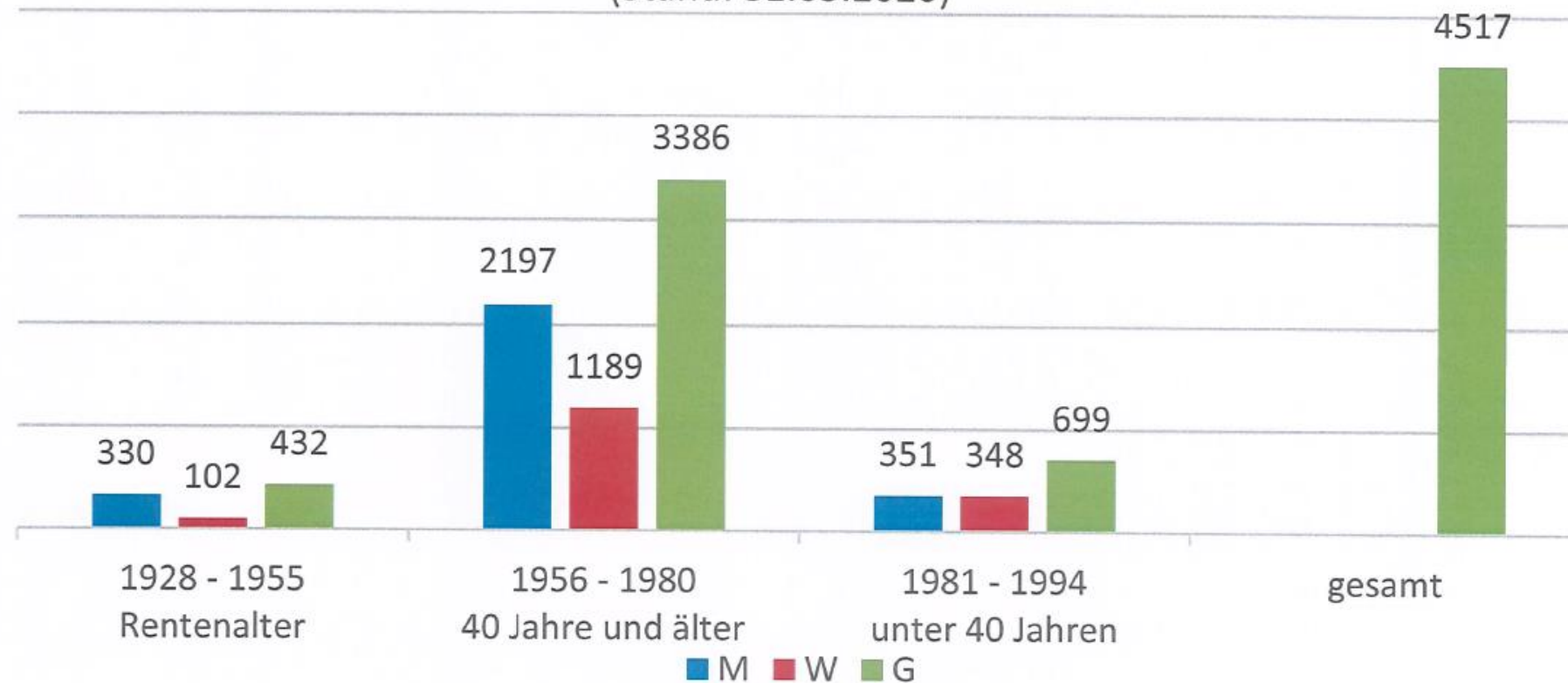


Rechtsanwaltskammer Sachsen

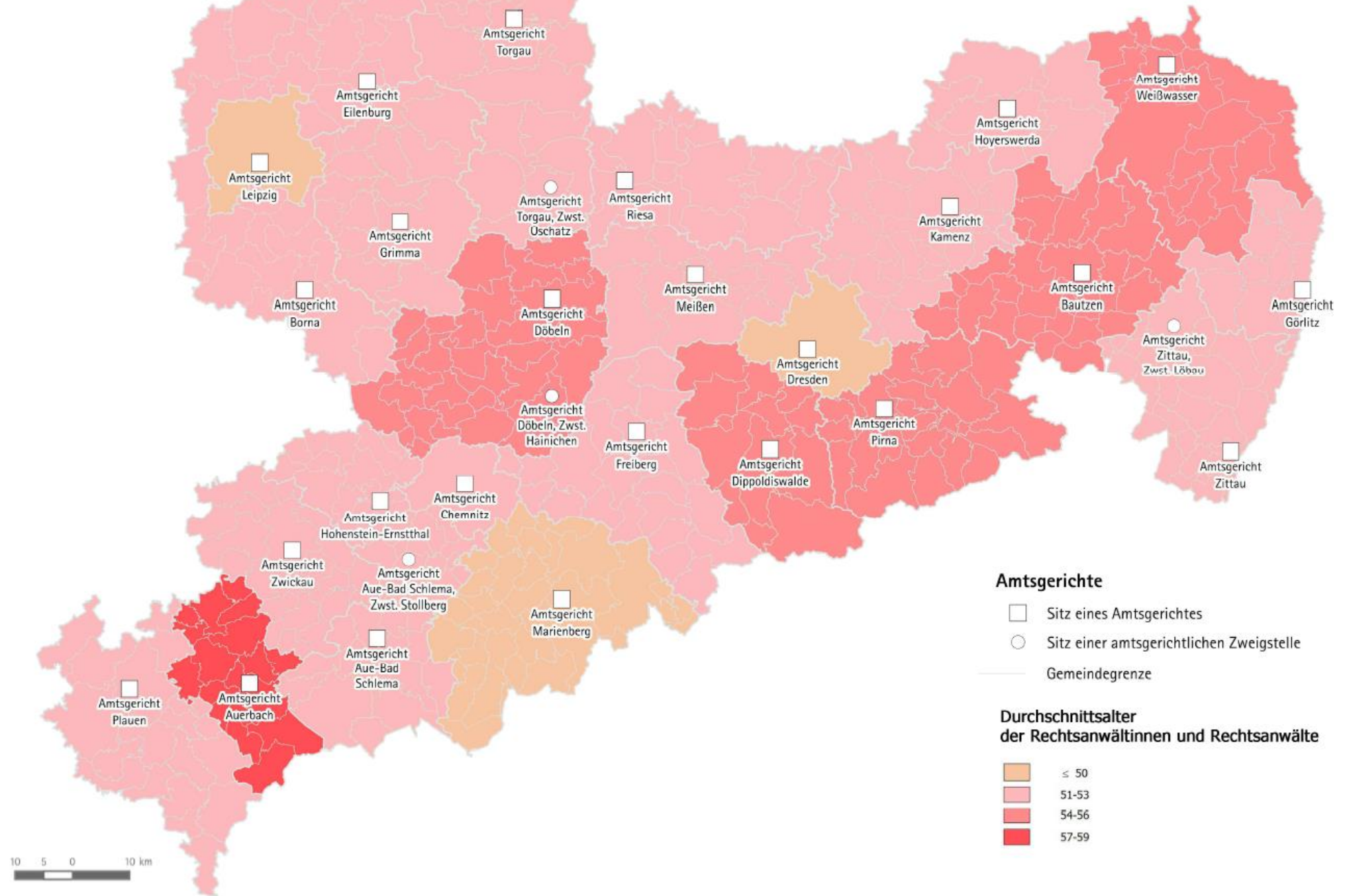
Jahr	Mitglieder	RA	Neuzulassungen	Verzichte
2002	3.931	3.931	278	87
2003	4.025	4.025	308	101
2004	4.186	4.174	298	112
2005	4.293	4.279	235	84
2006	4.420	4.403	309	95
2007	4.549	4.532	216	77
2008	4.611	4.592	196	94
2009	4.654	4.635	178	119
2010	4.722	4.702	192	100
2011	4.763	4.744	172	112
2012	4.785	4.765	180	91
2013	4.800	4.769	135	102
2014	4.779	4.743	105	108
2015	4.759	4.718	146	133
2016	4.745	4.701	129	126
2017	4.691	4.641	109	140
2018	4.673	4.621	123	141
2019	4.623	4.570	151	161
2020	4.543	4.503	112	163

Altersstruktur der RAe/-innen der RAK Sachsen

(Stand: 31.05.2020)

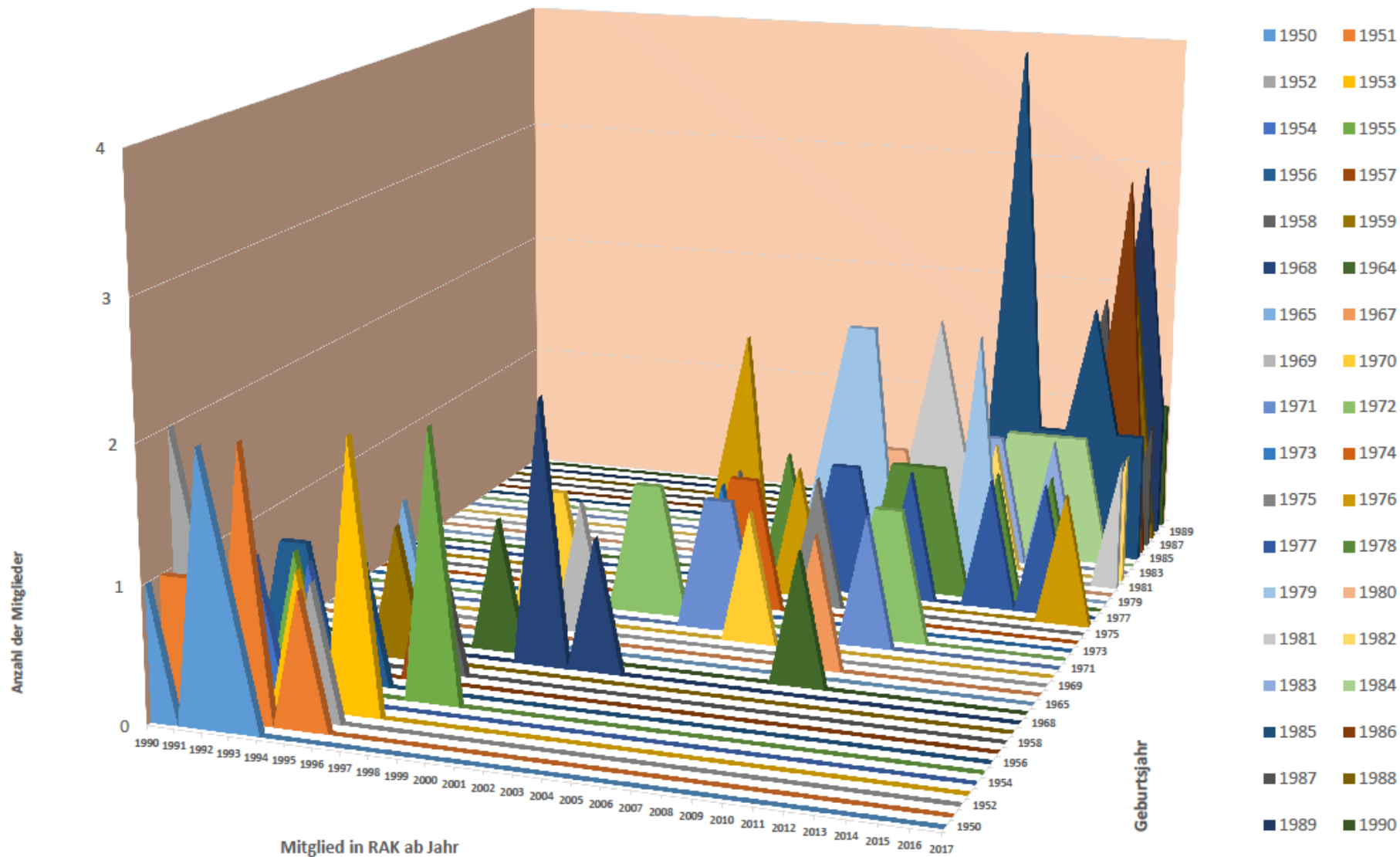


Altersdurchschnitt sächsischer Rechtsanwältinnen und Rechtsanwälte nach Amtsgerichtsbezirken (Stand: 31.05.2020)



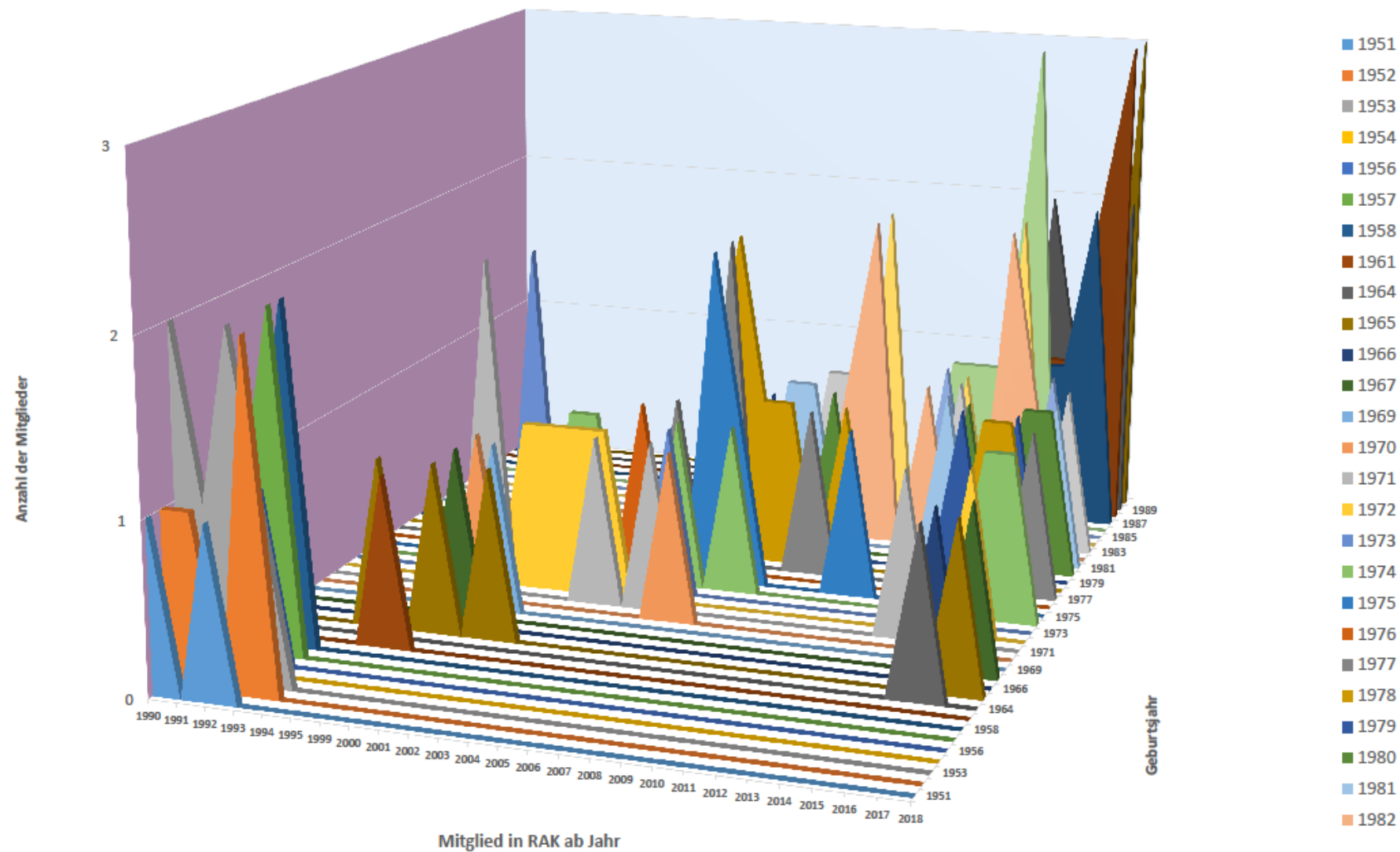
Zulassungsverzichte 2017

Dauer der Mitgliedschaft - abgestellt auf Geburtsjahr (ab 1950) und Mitgliedschaft (ab 1990)



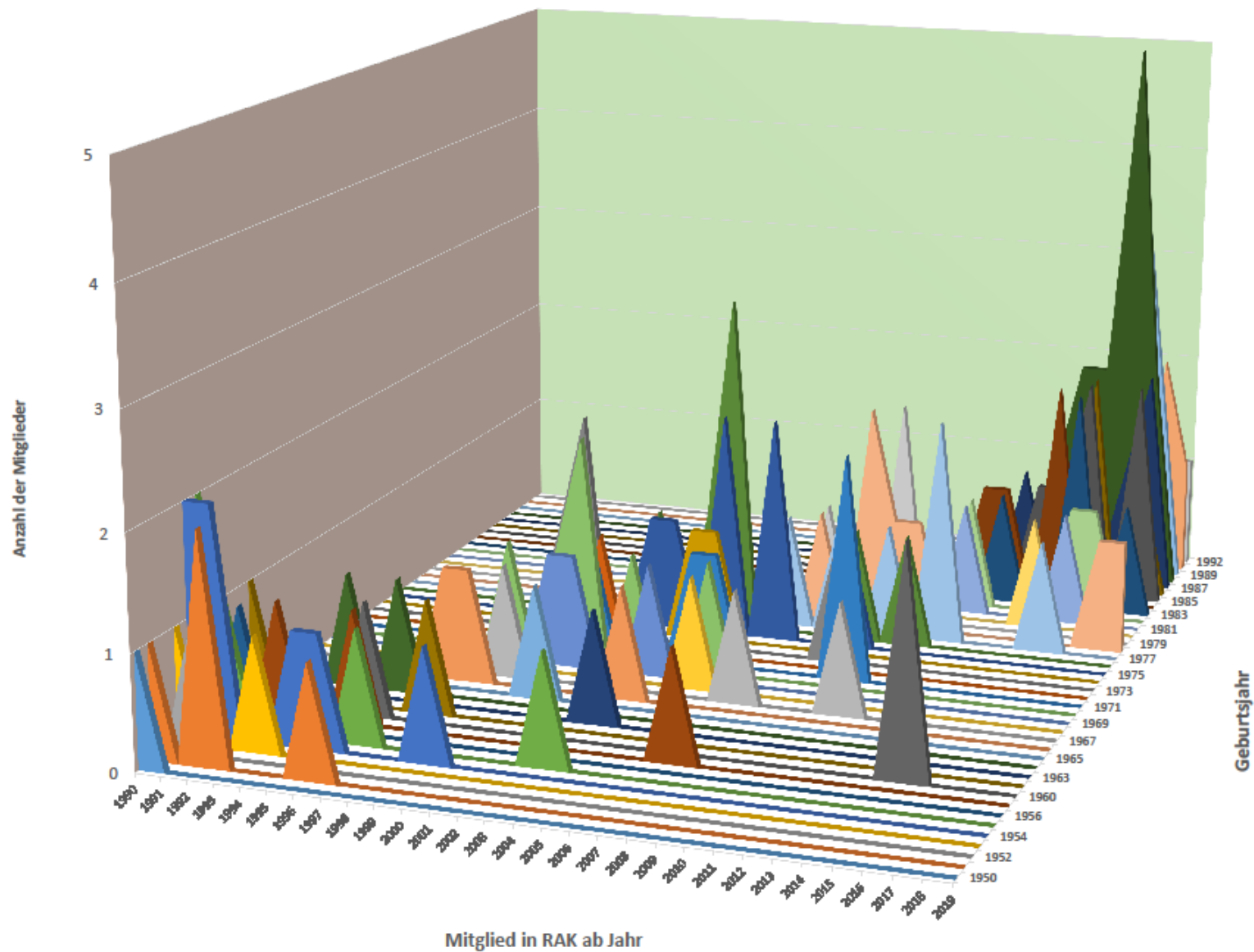
Zulassungsverzichte 2018

Dauer der Mitgliedschaft - abgestellt auf Geburtsjahr (ab 1950) und Mitgliedschaft (ab 1990)



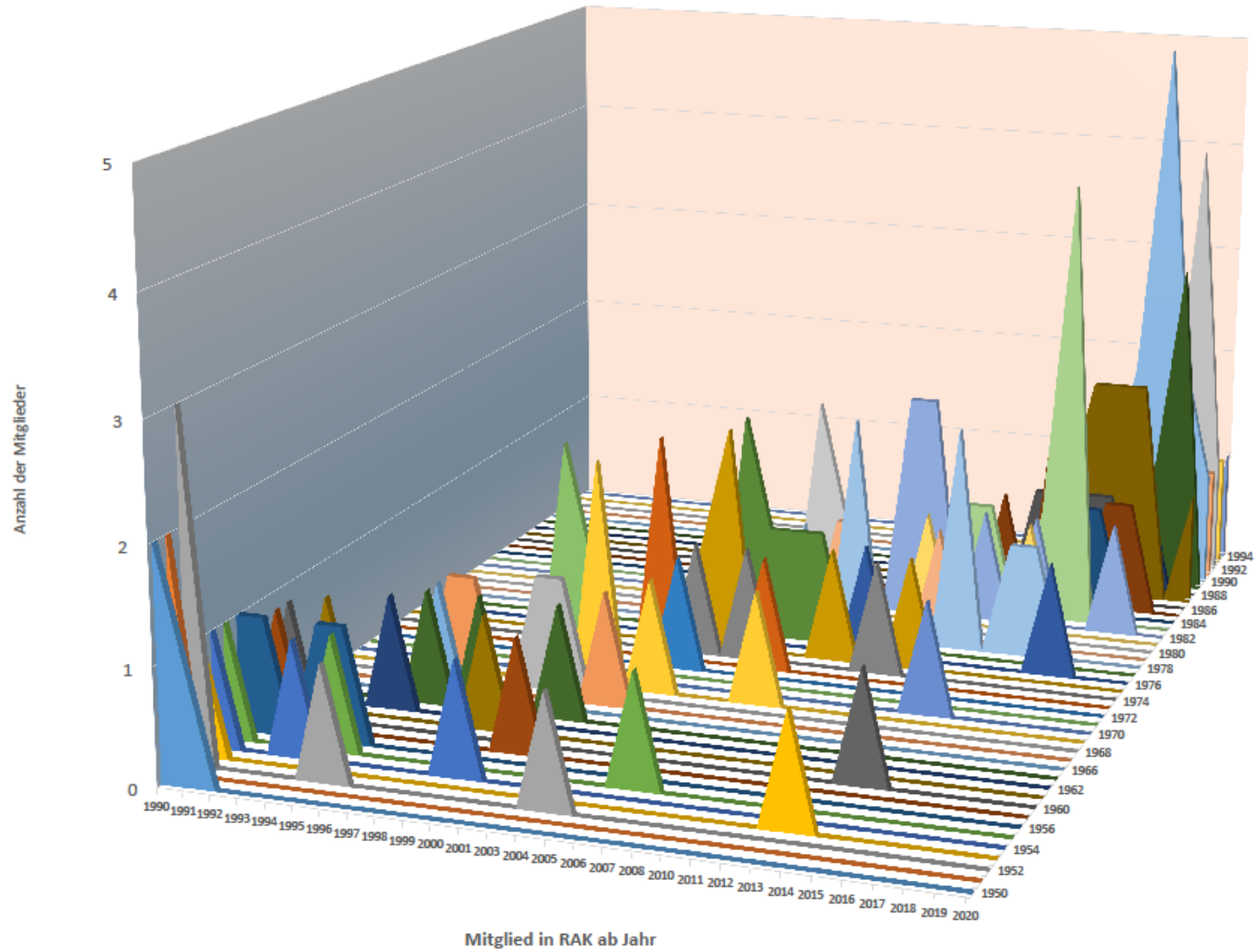
Zulassungsverzichte 2019

Dauer der Mitgliedschaft - abgestellt auf Geburtsjahr (ab 1950) und Mitgliedschaft (ab 1990)



Zulassungsverzichte 2020

Dauer der Mitgliedschaft - abgestellt auf Geburtsjahr (ab 1950) und Mitgliedschaft (ab 1990)



Was hat das mit Berufsrecht zu tun?

- Statt Traumberuf nur Verlegenheitslösung. Fehlendes Selbstverständnis als Freier Beruf, als unabhängiges Organ der Rechtspflege.
- Law Clinics.
- Gründergeist wecken & fördern.
- Generationenwechsel vereinfachen.
- Digitalisierung unterstützt die Work-Life-Balance.

Vielen Dank für Ihre Aufmerksamkeit

Sabine Fuhrmann

Rechtsanwältin | Präsidentin der Rechtsanwaltskammer Sachsen

sabine.fuhrmann@spiritlegal.com